

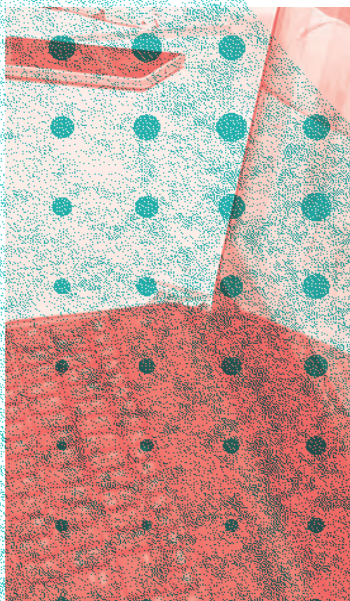


**LILLIAD**  
LEARNING CENTER  
INNOVATION

# ATELIERS INNOVATION

---

## rencontres chercheurs-entreprises



Université  
de Lille

# LES ATELIERS INNOVATION, RENCONTRES CHERCHEURS- ENTREPRISES

L'Université de Lille souhaite réaffirmer son rôle d'acteur de développement économique et social de son territoire. Développer des projets communs avec les entreprises, répondre à leurs besoins, ouvrir ses travaux de recherche... Ce sont des actions qu'une grande université, comme l'Université de Lille, pluridisciplinaire et forte de ses 62 unités de recherches et de ses 14 plateformes technologiques, souhaite développer plus encore. Riche de son potentiel de recherche et d'innovation, elle peut participer à l'attractivité et accélérer l'innovation des entreprises de son territoire .

Avec l'écosystème régional de la recherche et de l'innovation (pôles d'excellence, pôles de compétitivité, clusters, etc.), l'université stimule et accompagne le développement de projets recherche et leur valorisation économique, contribue à la création d'entreprises innovantes, accélère le transfert technologique et facilite le rapprochement laboratoires de recherche et entreprises. De nombreuses avancées dans les travaux de recherches peuvent bénéficier au développement des entreprises. Réciproquement, l'entreprise peut constituer pour les chercheurs un nouveau terrain, de nouvelles questions, des opportunités.

Le partenariat entre les entreprises et les chercheurs participe ainsi pleinement au développement des entreprises et à la valorisation de la recherche. Pour autant, trouver le bon partenariat, cibler le projet, fixer le calendrier... n'est pas toujours facile. L'une des méthodes utilisées par notre université pour permettre aux entreprises d'être plus compétitives est de développer des ateliers d'innovation : ils sont là pour faciliter les échanges, aider à la co-construction du projet. Ce livret vous permettra de mieux les connaître et peut-être d'y participer.

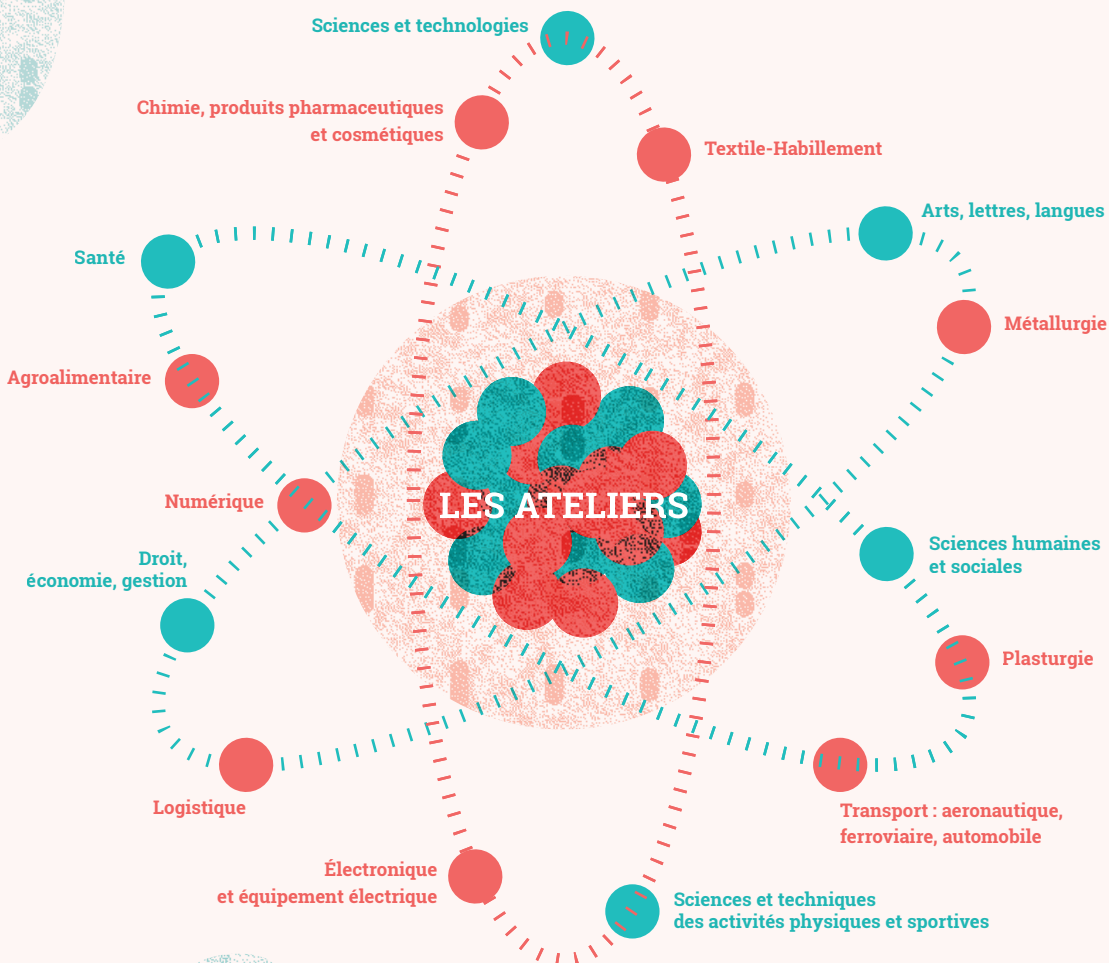
**Jean-Christophe CAMART,**  
Président de l'Université de Lille

Bâtir les ponts entre le monde académique et le monde économique, sur base d'inventions des chercheurs qui deviennent des innovations pour des entreprises soucieuses de la pérennité de leur activité, du renouvellement ou de l'enrichissement de leurs produits ou de services, de l'amélioration de leur productivité, et de répondre à de nouveaux enjeux sociétaux, environnementaux, ou de souveraineté économique, telle est l'ambition des ateliers innovation mis en place par l'Université de Lille. C'est lors de cette première étape, si importante, du cheminement conjoint entre l'équipe de recherche et celle de l'entreprise, que s'établit la confiance entre elles, l'écoute mutuelle, l'émergence de pistes inventives, qui va amener via des étapes successives jusqu'à l'industrialisation de nouvelles technologies.

La SATT Nord va jouer son rôle lors de ce cheminement, et prendre le relais des ateliers, pour assurer, via son processus de « maturation » le développement des technologies, pour l'amener jusqu'au stade pré-industriel, toujours en étroite collaboration avec l'entreprise, afin que le prototype ainsi obtenu corresponde à son cahier des charges, en assurant la protection des actifs (brevets, savoir-faire...) pour assurer ensuite une commercialisation sécurisée par des droits exclusifs sur ceux-ci.

C'est donc via ce travail de proximité, de complémentarité des acteurs, et de confiance avec l'entreprise, que les chances sont les plus grandes d'assurer les meilleures chances de succès de l'innovation pour l'entreprise.

**Fabrice LEFEBVRE,**  
Président de la SATT Nord



- Entreprises - domaines d'activités
- Université - domaines disciplinaires

LILLIAD Learning center Innovation a ouvert ses portes en septembre 2016, avec un projet ambitieux, celui de contribuer à faire rayonner l'Université de Lille, notamment en matière d'innovation. Les ateliers chercheurs-entreprises constituent le cœur de cette offre, et rencontrent aujourd'hui un beau succès, grâce à un partenariat réussi entre l'université, la SATT Nord, les pôles de compétitivité des Hauts-de-France et le monde économique, comme le présent livret en atteste. Bonne lecture.

**Julien ROCHE,**  
 Directeur Bibliothèques universitaires  
 et learning center  
 Service commun de documentation

# LA VOCATION DES ATELIERS

**Des ateliers sur mesure, au plus proche des problématiques industrielles et des enjeux des chercheurs.**

Les ateliers sont organisés par la direction scientifique de LILLIAD Learning center Innovation en étroite collaboration avec les pôles de compétitivité.

La vocation de ces ateliers : contribuer à mettre en relation, au travers de projets d'innovation collaborative, le monde de l'entreprise et de la recherche.

Les pôles de compétitivité repèrent des sujets de R&D dans les entreprises, des sujets que s'approprie la direction scientifique de LILLIAD Learning center Innovation pour construire les ateliers. EuraMaterials et AQUIMER, mobilisés dès le début de l'expérience, ont été rapidement rejoints par les autres pôles de compétitivité. Ces ateliers sont le fruit d'échanges préalables dans l'entreprise et au sein des équipes de recherche de l'université sur des problématiques industrielles identifiées.

**Pour participer à un atelier chercheurs-entreprises**

**Nicole Dupont,**  
Directrice scientifique  
LILLIAD learning center Innovation

[nicole.dupont@univ-lille.fr](mailto:nicole.dupont@univ-lille.fr)  
Tel : 06 07 49 81 49

**Vous souhaitez....**

EXPLOITER  
DES PISTES  
D'INNOVATION ?

AVOIR DES  
RÉPONSES SUR-  
MESURE À VOS  
PROBLÉMA-  
TIQUES ?

VALORISER  
VOS TRAVAUX  
DE RECHERCHE ?

## TÉMOIGNAGES

### Jean-Marc VIENOT

Directeur général délégué  
à l'innovation et l'internationalisation  
Pôle de compétitivité EuraMaterials

« Comment faire en sorte que les chercheurs sortent de leurs labos pour expliquer ce qu'ils font et en quoi cela peut servir nos entreprises ? Comment amener les entreprises à dépasser leurs idées reçues pour aller à la rencontre des chercheurs ? Comment faire comprendre que des collaborations pragmatiques sont possibles ?

C'est pour y répondre qu'ont été mis en œuvre dès 2017 des ateliers de rencontres entre ces deux mondes. L'idée : identifier des thématiques traitées dans les laboratoires pouvant intéresser les entreprises membres du pôle.

La réussite de ces ateliers de rencontres et d'échanges, tient dans le choix des thématiques à traiter pour intéresser et mobiliser les entreprises autant que les chercheurs. Une collaboration étroite entre les équipes de l'université et du pôle dans l'organisation de ces ateliers, très en amont, est primordiale. »

### Angéline PIGNON

Directrice adjointe  
Pôle de compétitivité AQUIMER

« Pour AQUIMER, le pôle de compétitivité spécialisé dans la valorisation des produits aquatiques, les ateliers co-organisés avec l'université permettent d'identifier des problématiques d'intérêt que nos adhérents n'auraient pas pu exprimer dans un autre contexte.

Ces ateliers apportent une réponse sur mesure et concrète à nos adhérents. Ils nous offrent l'opportunité de mieux connaître les domaines de recherche et les compétences de l'écosystème. »

### EuraMaterials

EuraMaterials, cluster des industries de transformation des matériaux, s'appuie sur son réseau d'entreprises membres et de partenaires de projets d'innovation, implantés en région Hauts-de-France, sur l'ensemble du territoire français, en Belgique, en Allemagne, au Japon.

### AQUIMER

Aquimer développe des programmes autour de 3 thématiques :

- maximiser les ressources disponibles et créer de nouvelles ressources dans une perspective de développement durable,
- positionner les produits aquatiques dans l'alimentation du futur,
- modifier les fondamentaux de l'industrie aquatique pour faire émerger de nouvelles approches métiers et technologiques.

# PROCESSUS D'ACCOMPAGNEMENT



**1** Identification des entreprises (PME) adhérentes des pôles de compétitivité



**3** Identification de la ou des problématiques de l'entreprise et des compétences recherche à mobiliser



**2** Visite de l'entreprise identifiée et échange avec le dirigeant et/ ou son responsable R&D



**4** Identification et échange avec les chercheurs sur ces problématiques



**6** Poursuite de l'échange  
avec les chercheurs identifiés  
dans l'entreprise



**7** Formalisation du projet  
de recherche par le chercheur  
et accompagnement à la recherche  
de financements nécessaire  
à la réalisation du projet en lien  
avec la SATT et la Région Hauts-de-France



**5** Ateliers réalisés  
au sein de LILLIAD  
dans un format 18h-21h

# INNO- VATION COLLABO- RATIVE

# L'ACCOMPAGNEMENT DE LA SATT

**Protéger, financer et accompagner les projets d'innovation jusqu'à leur adoption par les entreprises.**

La SATT Nord a pour vocation de faciliter, simplifier et accélérer le transfert de technologies et de connaissances de la recherche publique vers les entreprises de toutes tailles. Elle s'appuie sur des équipes professionnelles dédiées pour détecter et évaluer ces inventions.

Elle protège, finance et accompagne ces projets d'innovation jusqu'à leur adoption par les entreprises en portant le risque technologique et financier inhérent à ces projets.

## TÉMOIGNAGES

### Rémy Bernard

Chercheur à l'IRCICA - Institut de recherche sur les composants logiciels et matériels pour l'information et la communication avancée.

« Dans cette étape de prématuration, les ateliers chercheurs-entreprises sont un moyen privilégié pour favoriser les échanges avec des industriels. Le format des ateliers basés sur la convergence des problématiques des industriels et des compétences des chercheurs offre un terrain fertile scientifiquement et humainement.

L'atelier auquel j'ai participé a donné lieu à un projet START-AIRR actuellement en cours. Les résultats de la recherche effectués lors de ces projets pourront être valorisés par la SATT »

## TÉMOIGNAGE SATT

### Grégory Sant,

Responsable BU science du numérique et de l'ingénieur - SATT

« La SATT Nord participe activement aux ateliers de l'Université de Lille, pour identifier les besoins d'accompagnement technologique à mettre en place. Les ateliers innovation permettent d'identifier les besoins marchés de l'entreprise partenaire pouvant découler sur des développements technologiques réalisés au sein des laboratoires de l'Université de Lille.

La SATT Nord, en tant que « filiale » de valorisation de la recherche publique de l'Université de Lille, intervient dès le démarrage du projet, via l'évaluation technique du programme d'accompagnement Start-AIRR, financé par la Région Hauts de France, qui est mis en œuvre pour la réalisation d'un premier démonstrateur.

À la fin de ce programme, les équipes de la SATT prennent le relais, avec la mise à disposition de ressources techniques, juridiques, propriété industrielle, business et communication, et les moyens financiers du fonds de maturation, afin d'assurer le développement de la technologie jusqu'au prototypage, puis pour valoriser la technologie auprès de l'entreprise partenaire, ou via la création d'une start-up. »



## DÉTECTION

Identification de l'invention  
et de son caractère innovant

•  
Première idée d'application

•  
Analyse de la preuve du concept

## PRÉMATURATION

Analyse PL juridique,  
marché et technique

•  
Début de constitution  
des actifs (brevets, logiciels...)

## MATURATION CO MATURATION EN PARTENARIAT

Investissement

•  
Recrutement de personnel

•  
POC technologique

•  
Collaboration public/privé

## TRANSFERT

Promotion/prospection

•  
Négociations de licences  
(entreprises/startups)

•  
Partenariats laboratoires

# L'ACCOMPAGNEMENT DE LA RÉGION

---

**Les projets issus des ateliers innovation peuvent trouver une source de financement auprès de la Région Hauts-de-France.**

## START-AIRR

---

Cet outil de financement accompagne les projets de recherche académique non aboutis, dont la faisabilité et la preuve de concept ne sont pas encore validées, mais dont les résultats pourraient présenter un potentiel de maturation en vue de leur transfert vers le monde socio-économique. Les projets retenus peuvent bénéficier d'un financement maximum de 100 000 euros sur 12 mois.



## LES BÉNÉFICIAIRES

---

Les laboratoires de recherche labellisés en région Hauts-de-France.

Le projet doit être en lien avec la stratégie recherche innovation régionale et/ou les orientations de rev3, la Troisième Révolution Industrielle. Toutes les disciplines scientifiques sont concernées.

A l'issue du financement, les travaux réalisés durant le projet devront aboutir à un transfert de technologie, un dépôt de brevet ou de valorisation de la propriété intellectuelle, une signature de convention de partenariat ou une création d'entreprise...

## STIMULE VOLET PARTENARIAL

---

Cet outil de financement est ouvert aux projets collaboratifs entre laboratoires académiques et entreprises, afin de renforcer ces collaborations, dans une perspective de retombées économiques.

## INDUSTRIE DU FUTUR

---

Cet outil de financement permet à des entreprises, centres techniques et laboratoires de recherche situés en région Hauts-de-France de travailler ensemble sur des projets à fort degré d'innovation, portant sur les grands leviers de compétitivité de l'industrie.

### LES BÉNÉFICIAIRES

---

L'ensemble des acteurs de la recherche implantés en Hauts-de-France (universités, grandes écoles, organismes de recherche).

### LES BÉNÉFICIAIRES

---

L'appel à projets s'adresse aux entreprises industrielles et de services à l'industrie, de toutes tailles et tous secteurs d'activités ayant un établissement en région Hauts-de-France, ainsi que les centres techniques ou de transfert de technologie.

Les établissements d'enseignement supérieur basés en Hauts-de-France pourront bénéficier de dispositifs existants d'allocations de recherche pour les doctorants.

Des retombées industrielles sont attendues à court terme en région (maintien ou création d'emplois, augmentation et valorisation de l'effort de recherche en région sur des sujets avec un fort impact sur l'économie).

L'implication des doctorants sur des projets en relation avec les industriels, favorise non seulement l'innovation, mais aussi leur employabilité.

# LA VALEUR AJOUTÉE POUR L'ENTREPRISE

---

## Faire connaître le potentiel de l'université aux dirigeants des PME et TPE de la région Hauts-de-France en priorité.

Aider les entreprises à franchir les premières marches les menant aux laboratoires et chercheurs de l'université au travers des problématiques très concrètes identifiées au sein de leur entreprise.

Créer un lien solide avec l'université pour que le dirigeant et ses collaborateurs R&D interagissent facilement avec des chercheurs sur des problématiques d'innovation.

Développer des contacts pérennes et faire évoluer les représentations de l'université et des chercheurs.

Elargir le champ des possibles en termes d'innovation.

## TÉMOIGNAGES

---

### Antoine LE GARREC

Président de la société NORFRIGO  
à Boulogne-sur-mer

**NORFRIGO** - Exploitation d'entrepôts frigorifiques, le stockage de produits surgelés et la fabrication de glace hydrique.

« La démarche nous a séduits car elle permet de rapprocher notre monde industriel de la recherche. Pris par notre quotidien de PME, la recherche et le développement sont souvent oubliés, ce genre d'initiative permet de mettre sur la table des sujets d'intérêt sur lesquels nous ne prenons pas forcément le temps de nous pencher.

Satisfaits de cette expérience et le contact étant maintenant établi, nous n'hésiterons pas à coopérer de nouveau avec l'Université de Lille à travers de nouveaux sujets. »

# CONVER- GENCE

# INTER- ACTION

---

## Olivier MACAREZ

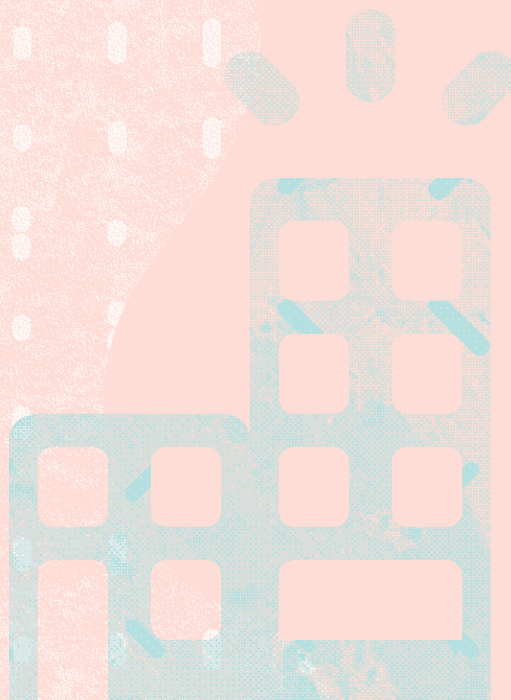
Président du directoire de SUBRENAT

**SUBRENAT** - Fabricant de textiles techniques, agrotextiles, industriels, tissus et enveloppes pour linge de maison, matelas et sièges à usage des professionnels.

« Ces ateliers permettent de mieux comprendre ce qu'il se passe dans les universités, de prendre conscience du niveau d'expertise de nos universitaires et des travaux qu'ils réalisent.

Suite à la rencontre nous travaillons en effet avec IEMN\* sur des textiles barrières aux ondes électromagnétiques, nous utilisons leur chambre isolée afin de qualifier nos différents supports. Merci encore de cette initiative ! »

\* Institut d'Électronique de Microélectronique et de Nanotechnologie



# LA VALEUR AJOUTÉE POUR LE CHERCHEUR

## Faire connaître aux entreprises les travaux de recherche réalisés au sein des laboratoires.

Les chercheurs trouvent au sein des entreprises des lieux d'expérimentation et d'application de leur travaux de recherche favorisant leurs valorisation.

Au travers de problématiques industrielles, les chercheurs peuvent favoriser la pré-maturation de résultat de recherche via l'accès possible aux financements d'ingénieurs de recherche et de post-doctorants pendant une année.

L'étape de co-maturation de projet se déroule avec l'entreprise via la SATT.

## TÉMOIGNAGES

### Nathalie ROLLAND

Directrice de l'IRCICA  
Institut de Recherche sur les Composants  
logiciels et matériels pour l'Information  
et la Communication Avancé\*

« J'ai participé à 2 ateliers sur des domaines très différents (pêche/textile) qui m'ont permis de rencontrer des entreprises à première vue éloignées des thématiques de recherches développées au sein du laboratoire.

Le modèle de ces ateliers en petit groupe ciblé, avec une charte de confidentialité m'a permis de connaître concrètement les problématiques des industriels au travers des discussions ouvertes. Grâce à ces échanges, nous avons trouvé des liens étroits entre nos activités de recherches et les problématiques de certains industriels. L'aventure s'est continuée après l'atelier, par une visite chez l'industriel pour mieux se connaître et pour élaborer des solutions innovantes pour répondre à leurs besoins qui n'avait pas encore trouver de solutions. Ensuite, nous avons été lauréats de deux projets START-AIRR pour obtenir des financements nécessaires à la réalisation. »

# RE- CHER-

## Rochdi MERZOUKI

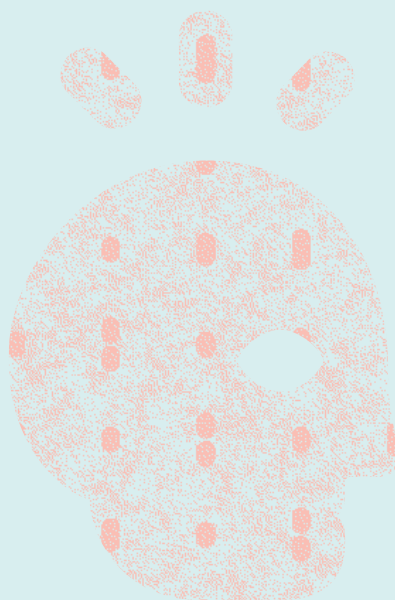
Professeur des universités et chercheur  
au laboratoire CRISTAL\*

« La complémentarité des partenaires repose sur la mise en commun des savoir-faire respectifs, des installations et des moyens humains pour mener à bien ce projet. Dans le cadre du projet Cobofish, l'entreprise Comptoir des Pêcheurs Boulonnais a mis à disposition ses installations de mareyage ainsi que ses compétences humaines dans l'ouverture de la coquille Saint-Jacques et le filetage du poisson rond.

Cet investissement industriel a permis de focaliser les travaux de l'équipe de recherche du laboratoire CRISTAL\* sur le développement d'approches prospectives telles que l'étude du mouvement pour le décorticage de la coquille Saint-Jacques mais aussi pour le filetage de certains poissons ronds, afin d'aboutir au développement d'un outil robotique polyvalent pour le mareyage. »

**COBOFISH** - Projet collaboratif incluant une entreprise française de mareyage, le Comptoir des Pêcheurs Boulonnais et une structure de recherche CRISTAL reconnue dans les domaines de l'automatique et de la robotique avec le soutien de la Région Hauts-de-France.

\* Centre de Recherche en Informatique,  
Signal et Automatique de Lille



# STIMULER L'INNOVATION AVEC L'UNIVERSITÉ DE LILLE

---

Université pluridisciplinaire d'excellence, l'Université de Lille s'impose comme un acteur majeur de la région pour la formation, la recherche et l'innovation et par son engagement sur les questions de société.

Allié puissant et privilégié des entreprises pour les aider à résoudre des problèmes technologiques, développer l'innovation dans leur secteur, monter en compétence dans des différents domaines, l'Université de Lille offre une expertise de haut niveau et propose des ressources et des outils au service de l'innovation.

---

**73.000** étudiants

**7.200** personnels

**dont 3.600** chercheurs  
et enseignants-chercheurs

**6** campus

**23** composantes

**62** unités de recherche

**14** plateformes technologiques

# EXCEL- LENCE



# UNE OFFRE DE FORMATION QUI COUVRE L'ENSEMBLE DES CHAMPS DISCIPLINAIRES

**Les ateliers innovation de LILLIAD sont l'occasion, pour les entreprises, d'exposer et de partager avec les chercheurs, leurs problématiques technologiques, leurs ambitions en matière de projets innovants, généralement difficiles à partager avec d'autres entreprises du même secteur.**

L'université à l'issue de ces ateliers vous accompagne en matière de :

- Prototypage et mesures technologiques.
- Essais, tests et contrôles.
- Accès à des équipements scientifiques de pointe : les plateformes de dernière génération.
- Expertises : études, conseil stratégique, aide à la décision.
- Recrutement d'experts à forte valeur ajoutée : doctorants en thèse CIFRE et doctorants experts.
- Transfert de technologies et de connaissances, en partenariat avec la SATT Nord : brevets.

Cet accompagnement peut prendre différentes formes : prestations, projets partenariaux, thèses, accompagnement étudiants au travers des contrats de professionnalisation...

Les pôles de compétitivité en région (Clubster NSL, Team2, Cap-digital, Aquimer, EuraMaterials, IAR) et LILLIAD Learning center Innovation sont à l'écoute des besoins, afin d'apporter une réponse sur-mesure et concrétiser vos projets d'innovation individuels ou collectifs.

# CONTACT

**Nicole Dupont,**  
Directrice scientifique  
LILLIAD learning center Innovation

nicole.dupont@univ-lille.fr  
Tel : 06 07 49 81 49

# PLAN D'ACCÈS





 **Université  
de Lille**

 **Région  
Hauts-de-France**



UNION EUROPÉENNE



avec le FEDER



Liberté • Égalité • Fraternité  
REPUBLIQUE FRANÇAISE



MÉTROPOLE

**aQuimer**

 **EuraMaterials**

 **i-trans**

**WSL**

**team**

 **PICOM**™ exp digital

 **IAR** ACTIVITE LEVÉE DE FONDS

